



Dofinansowane przez  
Unię Europejską

*Pathway to* →  
**HOSPITALITY**

**„JOBS ON TRIAL”  
PODRĘCZNIK  
UŻYTKOWNIKA**

Niniejsza publikacja została opracowana w ramach projektu Pathway to Hospitality przez instytucje partnerskie:

IFPRA Normandie (Francja)

Magyar Máltai Szeretszolgálat Óbudai Technikum és Szakképző Iskola (Węgry)

N.E.T. (Networking Education and Training) Associazione Culturale (Włochy)

AJA - Associazione Jesolana Albergatori (Włochy)

36,6 Centrum Kompetencji (Polska)

MOSQI.TO (Polska)

Tartu Kutsehariduskeskus (Estonia)

Kuressaare Ametikool (Estonia)

Les Petits Plats Dans Les Grands (Francja)

IHI Magyarország Zrt (Węgry)

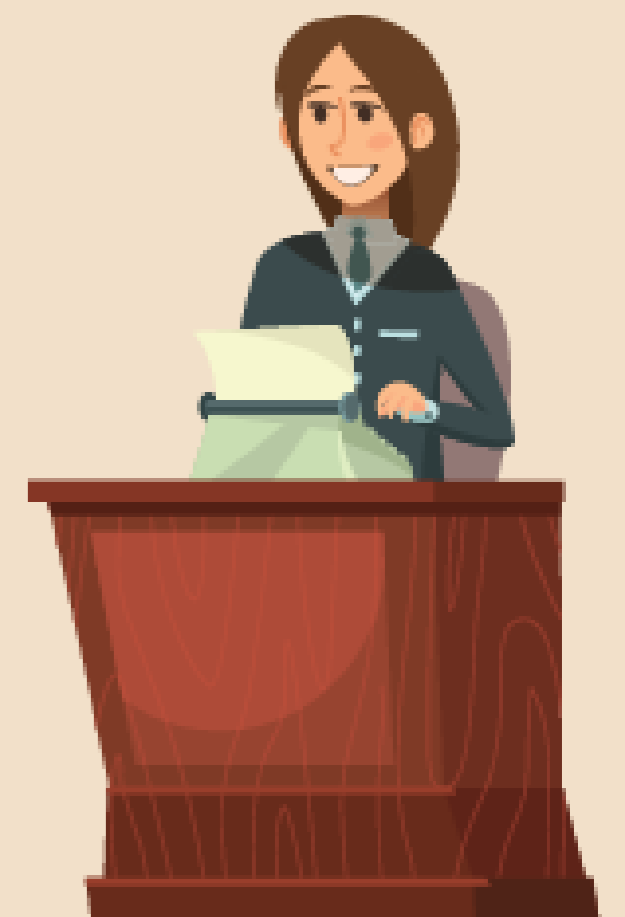


\* Zdjęcia w niniejszej publikacji, poza logotypami instytucji partnerskich, zostały zaprojektowane przez macrovector w serwisie Freepik

Sfinansowane ze środków UE. Wyrażone poglądy i opinie są jedynie opiniami autora lub autorów i niekoniecznie odzwierciedlają poglądy i opinie Unii Europejskiej lub Europejskiej Agencji Wykonawczej ds. Edukacji i Kultury (EACEA). Unia Europejska ani EACEA nie ponoszą za nie odpowiedzialności.

# SPIS TREŚCI

- 4 Czym jest Jobs On Trial?
- 5 Dla kogo jest JOT?
- 6 Metoda Jobs On Trial
- 7 Cele edukacyjne
- 8 Ścieżka edukacyjna JOT: Kluczowi aktorzy
- 10 Ścieżka edukacyjna JOT: Faza przygotowawcza
- 11 Ścieżka edukacyjna JOT: Rozprawa sądowa
- 13 Wytyczne i specyfikacja wideo JOT
- 15 Przykładowe filmy JOT



# CZYM JEST JOBS ON TRIAL?

Metodologia edukacyjna,  
stosowane w poradnictwie  
społecznym i zawodowym  
dla osób bezrobotnych.

**Jobs On Trial (JOT)**, w wolnym tłumaczeniu oznaczająca „rozprawę sądową, podczas której sądzone są pojedyncze zawody lub całe branże”, to **opracowana we Francji** metoda stosowana w poradnictwie społecznym i zawodowym dla osób bezrobotnych. W wyniku **dużego potencjału pedagogicznego** metody, zaczęto ją stosować także w innych obszarach, takich jak szkoły i instytucje edukacyjne.

Jest to metoda związana z **grami poważnymi**, pierwotnie wykorzystywana do zbliżenia pracodawców i osób bezrobotnych (lub pracowników pragnących poprawić swój obecny status zawodowy) poprzez **pracę zespołową**, angażującą również interesariuszy branżowych i innych beneficjentów (osoby znajdujące się w niekorzystnej sytuacji, bez możliwości zatrudnienia i szkolenia), mającą na celu **zwiększenie szans na zatrudnienie**, jak również **realizację polityki równych szans**.

JOT opiera się na **odgrywaniu ról** podczas **rozprawy sądowej**, która ma na celu postawienie konkretnych zawodów lub całych branż „przed sądem”, przedstawiając ich mocne i słabe strony, zalety i wady. Uczestnicy odgrywają role **oskarżyciela, obrońcy** i innych uczestników rzeczywistego postępowania sądowego; interesariusze z branży i pracownicy są wzywani aby **„zeznawać”** na temat zalet i wad danego zawodu.

Jest to doceniana, zabawna forma **dyskusji i odkrywania zawodu** poprzez rozwijanie zainteresowania pracą oraz dobry sposób na przewyciężenie uprzedzeń, zapewnienie **równości i różnorodności**, rozwijanie **poczucia własnej wartości** poprzez wspólną pracę z przedstawicielami firm.



# DLA KOGO JEST JOT?

Główni adresaci metodologii JOT pochodzą z różnych dziedzin.

Biorąc pod uwagę, że projekt Pathway to Hospitality działa głównie w obszarze szkoleń zawodowych, proponowana metodologia Jobs On Trial może być z powodzeniem stosowana w następujących instytucjach i organizacjach:

- 👤 agencje pracy
- 👤 organizacje pozarządowe dbające o integrację społeczną i zawodową
- 👤 szkoły ogólnokształcące, podstawowe lub średnie
- 👤 instytucje oferujące szkolenia zawodowe
- 👤 organizacje zajmujące się doradztwem zawodowym i orientacją zawodową
- 👤 ośrodki szkoleniowe
- 👤 uczelnie zawodowe
- 👤 każda zainteresowana instytucja



# METODA JOBS ON TRIAL

Zainspirowana przez metodę Aktywizacji Podejścia Do Rozwoju Zawodowego i Osobistego (ADVP).

Metoda Jobs On Trial to **symulacja rozprawy sądowej**, w której pojedynczy zawód lub zbiór zawodów tworzących branżę (np. HORECA w projekcie Pathway to Hospitality) **jest oskarżany** o to, że **nie jest wystarczająco atrakcyjny i nie zapewnia równych szans** swoim przedstawicielom.

Jest to **działanie pedagogiczne**, dające uczestnikom, możliwość kontaktu ze światem pracy i kwestiami zatrudnienia. Kładzie nacisk na **aktywną ekspresję indywidualną** jako krok naprzód w procesie poradnictwa zawodowego.

Metodologia JOT jest inspirowana podejściem **"aktywizacji podejścia do rozwoju zawodowego i osobistego" (ADVP)**. Wyzwaniem nie jest powielanie procedury sądowej, ale stworzenie okazji do wymiany zdań.

Celem JOT nie jest głównie **inspirowanie uczniów** do podjęcia pracy w danym zawodzie lub branży. Jego zadaniem jest **obalenie uprzedzeń i błędnych przekonań** dotyczących zatrudnienia w ogóle oraz **rozwinięcie świadomości** zarówno równości, jak i różnorodności.

Narzędzie jest jednak na tyle uniwersalne, że można je wykorzystać do właściwych celów zawodowych, np. w procesie **rekrutacji**, aby zainspirować ludzi do podjęcia pracy w danej branży.



# CELE EDUKACYJNE

Celem sesji JOT jest zainspirowanie uczniów do podjęcia danej pracy lub rozpoczęcia kariery w danej branży.

Metoda JOT ma następujące cele edukacyjne:

- 👤 umożliwienie uczniom **poznania unikanych środowisk zawodowych** dzięki metodzie ułatwiającej ten proces;
- 👤 umożliwienie uczniom poszerzenia i **skonfrontowania swojego postrzegania** (zawodowego i społecznego) określonych zawodów lub miejsc pracy;
- 👤 wspieranie zdobywania **wiedzy**, zdolności i **umiejętności miękkich** w celu ułatwienia wyznaczenia wyraźnej ścieżki zawodowej;
- 👤 zachęcanie do uwzględniania **mniej oczywistych aspektów** zawodów oskarżanych o nieatrakcyjność;
- 👤 rozwijanie u uczniów **świadomości** subiektywnych wyborów i wyobrażeń;
- 👤 **rozwijanie poczucia własnej wartości** poprzez podejmowanie działań w partnerstwie z profesjonalistami, ekspertami, pracodawcami i różnymi interesariuszami;
- 👤 **obalanie uprzedzeń i błędnych przekonań** na temat danej branży lub zawodu.



# ŚCIEŻKA EDUKACYJNA JOT: KLUCZOWI AKTORZY

Sesja Jobs On Trial wymaga utworzenia kilku grup „aktorów”, którzy będą odgrywać przypisane im role.

**SĘDZIA** - nadzoruje przebieg postępowania, przedstawia zawód lub branżę nieatrakcyjną dla wszystkich zebranych stron i ostatecznie wydaje wyrok (należy pamiętać, że wyrokiem jest zawsze **uniewinnienie oskarżonego**).

**PROKURATORZY** - przedstawiają wady i problemy związane z danym zawodem, w tym również brak lub niewiele uwagi poświęcanej zapewnieniu równości i różnorodności; w tej roli często występują stażyści lub osoby poszukujące pracy, co jest bardzo korzystne, zwłaszcza jeśli faza przygotowawcza była bardzo dokładna i skuteczna.

**OBROŃCY i OSKARŻENI** - tak jak w prawdziwych sądach, występują razem, ponieważ mają ten sam cel, tj. obronę dobrego imienia i statusu zawodu lub branży; grupa ta składa się z profesjonalistów z branży i ekspertów od szkolenia zawodowego; obrona musi udowodnić, że zawód ma zalety i może być równie atrakcyjny dla mężczyzn, jak i dla kobiet. Jest to okazja do zaprezentowania branży poprzez jej wartości, innowacje, jak również obalenia uprzedzeń i stereotypów.





# ŚCIEŻKA EDUKACYJNA JOT: KLUCZOWI AKTORZY

Sesja Jobs On Trial wymaga utworzenia kilku grup „aktorów”, którzy będą odgrywać przypisane im role.

**ŁAWA PRZYSIĘGLYCH** - jej zadaniem jest bardzo uważne wysłuchanie rozprawy, analiza argumentów oraz wydanie werdyktu dla Sędziego w sprawie sytuacji branży (np. *Oskarżona branża spełniła wszystkie kryteria na rzecz równości i różnorodności*. lub *Skarżący udowodnili, że należało dokonać postępu*); jej członkowie powinni sporządzić notatki do dyskusji; mogą poprosić Sędziego o pozwolenie na zadawanie pytań uzupełniających; wraz z werdyktem, Ława Przysięgłych przedstawia również wnioski wyciągnięte z rozprawy oraz rozbieżności pomiędzy wyobrażeniami o branży a rzeczywistością.

**REFERENDARZE** – rejestrują przebieg rozprawy, sporządzając notatki na temat przedstawianych wad i zalet zawodów lub branży.

**REPORTERZY** - robią zdjęcia z kluczowych momentów JOT do dalszego raportowania i wykorzystania.

**RECEPCJA** - osoba lub grupa; zajmuje się m.in. powitaniem uczestników rozprawy tj. przedsiębiorców, prokuratorów i adwokatów, a także Ławy Przysięgłych.



# ŚCIEŻKA EDUKACYJNA JOT: FAZA PRZYGOTO- WAWCZA

Właściwe przygotowania w fazie wstępnej mają ogromne znaczenie dla skutecznego wykonania następnego etapu JOT.

- 🗣️ Osoby uczące się **muszą uczestniczyć** w tej fazie przed wzięciem udziału we właściwej „rozprawie sądowej”.
- 🗣️ Prezentacja całej procedury sądowej JOT dla uczestników w celu uchwycenia wszystkich jej aspektów (próbna symulacja rozprawy sądowej, **badanie branży**, w tym jej aspektów związanych z równością i różnorodnością).
- 🗣️ Wstępne dochodzenie przez grupę przedstawicieli danego zawodu lub branży (bardzo ważne dla wsparcia **zaangażowania uczestników JOT**).
- 🗣️ Im głębszy wgląd podczas wstępnego dochodzenia, tym większe szanse na lepszą sesję z dużą ilością **argumentów i przykładów**.
- 🗣️ Włączenie w JOT **interesariuszy z danej branży** ma ogromne znaczenie.
- 🗣️ Odpowiednie obsadzenie ról przez aktorki i aktorów, aby jak najbardziej zbliżyć się do realiów „rozprawy sądowej” (Sędzia, Prokuratorzy, obrońcy, Oskarżeni, Ława Przysięgłych, Referendarze, Reporterzy, Recepcja).



# ŚCIEŻKA EDUKACYJNA JOT: ROZPRAWA SĄDOWA

Prezentacja krok po kroku  
etapu rozprawy sądowej  
(cz. 1/2)

\* czas trwania podany w nawiasach  
jest wskazówką i może różnić się  
od faktycznego czasu potrzebnego  
do wykonania ćwiczenia

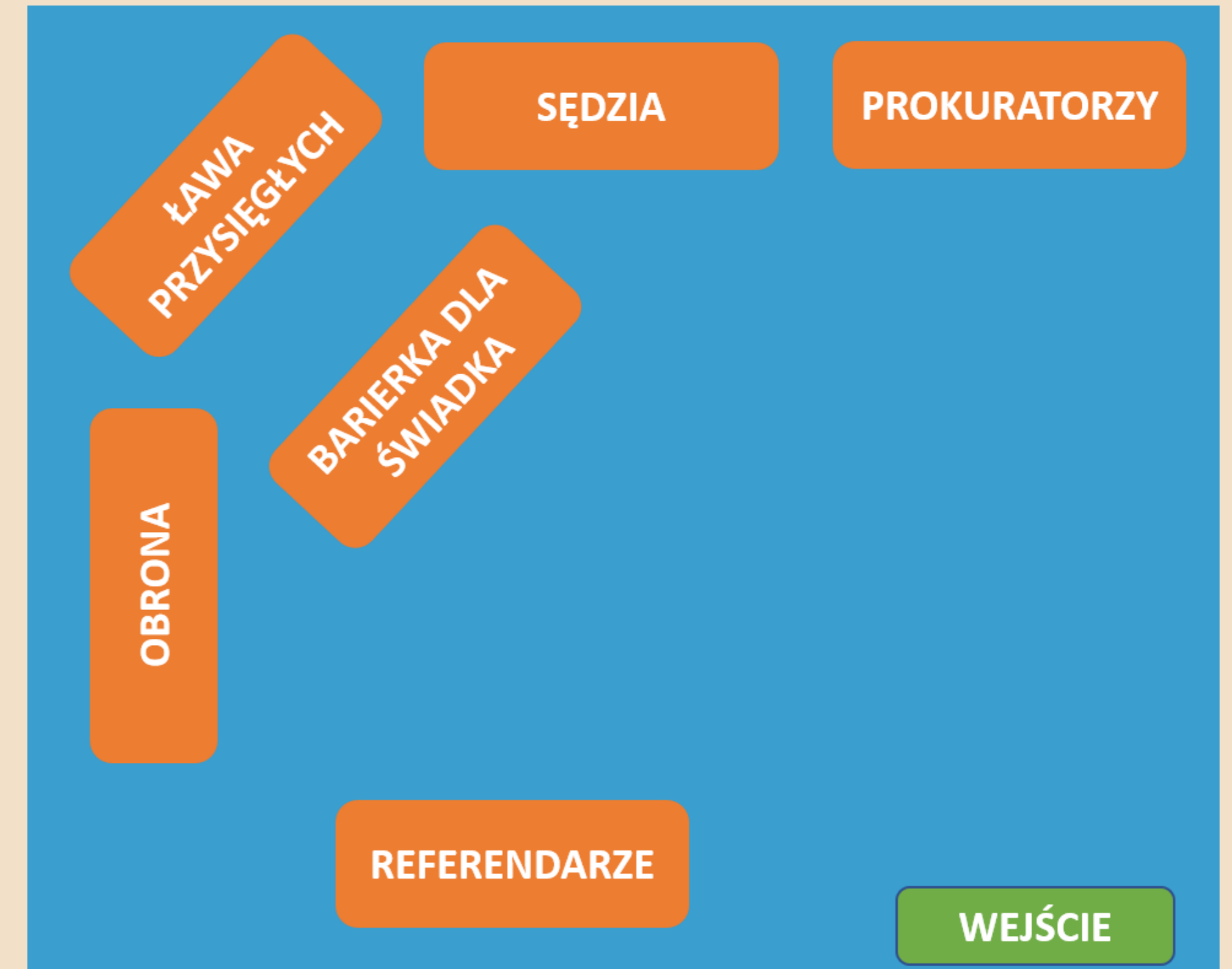
- 🗣️ **Rozlokowanie** uczestników przez grupę recepcyjną (**10 minut\***)
- 🗣️ **Prezentacja** branży i uczestników rozprawy przez Sędziego i Referendarzy, przedstawienie przebiegu obrad (**10-15 minut**)
- 🗣️ **Argumenty za i przeciw** - Prokuratorzy przedstawiają negatywne aspekty i krytykę branży, a Adwokaci przedstawiają argumenty za i przeciw; argumenty za i przeciw są zapisywane na białej tablicy przez Referendarzy (**20 minut**)
- 🗣️ **Oskarżeni i obrońcy** wychodzą w celu przygotowania obrony (**20 minut**)
- 🗣️ **Na sali sądowej pojawiają się Oskarżeni i obrońcy.** Oskarżeni wygłaszają mowę na korzyść branży i starają się przekonać zgromadzonych o jej zaletach, w tym o kwestiach równości i różnorodności; obrońcy przedstawiają argumenty końcowe (**30 minut**)
- 🗣️ Po zebraniu wszystkich faktów, **Ława Przysięgłych** rozpoczyna obrady (**15-20 minut**)



# ŚCIEŻKA EDUKACYJNA JOT: ROZPRAWA SĄDOWA

Prezentacja krok po kroku  
etapu rozprawy sądowej  
(cz. 2/2)

- 👤 **Ława Przysięgłych** ogłasza swój werdykt jako podsumowanie rozprawy; celem nie jest dostarczenie zwycięzcy, ale ujęcie w skrócie wszystkich elementów omawianych w ramach ćwiczenia:
  - 👤 rozwój branży/zawodu
  - 👤 możliwe wysiłki, które należy jeszcze podjąćWszyscy uczestnicy rozprawy powinni być zaangażowani w jej przebieg (**15 minut**)
- 👤 **Sędzia** zamyka posiedzenie sądu (**5 minut**)
- 👤 Wyrokiem jest zawsze **uniewinnienie** oskarżonego
- 👤 Przykładowa konfiguracja sali sądowej



## WYTYCZNE I SPECYFIKACJA WIDEO JOT

Istotne jest, aby nakręcić i opublikować odpowiedniej jakości materiał wideo z sesji JOT.

Proponowane formaty wideo:

- 📹 pełny zapis wideo całej sesji JOT
- 📹 zwiastun z angielskimi napisami
- 📹 TikTok / film wirusowy

Aby efekty sesji Jobs On Trial, którą przeprowadzisz ze swoimi uczniami, były trwałe i pozostały w repozytorium edukacyjnym twojej instytucji i projektu P2H, warto ją nagrać na wideo. Jest to również jeden z wymogów projektu Pathway to Hospitality (P2H).

Oto lista wytycznych i minimalnych parametrów technicznych dla filmu wideo:

Aparat/kamera - smartfon lub HDR

Format pliku - .mp4 / .mov / .mpeg4

Rozdzielczość - 1920 x 1080 (Full HD)

Format obrazu - 16:9

Kodek wideo - H.264 / AVC

Dźwięk - mikrofon zewnętrzny (dobra jakość dźwięku jest niezbędna)

Kodek audio - AAC / MP3

Oprogramowanie do edycji wideo - iMovie, daVinci Resolve,

YouTube Studio

Biblioteka audio i muzyczna - YouTube Studio

W razie pytań dotyczących wideo i wgrywania plików wideo JOT na kanal P2H YouTube prosimy o kontakt [jakub.poteraj@gmail.com](mailto:jakub.poteraj@gmail.com)



# WYTYCZNE I SPECYFIKACJA WIDEO JOT

Proszę pamiętać o  
kwestiach prawnych  
podczas kręcenia filmów  
JOT.

## Zastrzeżenia i loga UE

Ponieważ filmy z sesji JOT powstają w ramach projektu Unii Europejskiej Pathway to Hospitality, wymagają odpowiedniej identyfikacji wizualnej i oznaczenia treści. Aby być w zgodzie z przepisami unijnymi, należy umieścić:

- 🗣️ Logo programu UE  Dofinansowane przez Unię Europejską
- 🗣️ Zastrzeżenie UE: *„Sfinansowane ze środków UE. Wyrażone poglądy i opinie są jedynie opiniami autora lub autorów i niekoniecznie odzwierciedlają poglądy i opinie Unii Europejskiej lub Europejskiej Agencji Wykonawczej ds. Edukacji i Kultury (EACEA). Unia Europejska ani EACEA nie ponoszą za nie odpowiedzialności.”*
- 🗣️ Zastrzeżenie dotyczące treści: *„Informacje zawarte w niniejszym materiale wideo nie reprezentują poglądów ani opinii jego twórców lub występujących w nim aktorów. Niniejszy materiał wideo został udostępniony wyłącznie w celach edukacyjnych.”*

Aby uzyskać więcej informacji na temat identyfikacji wizualnej i oznaczenia UE kliknij [TUTAJ](#).

## PRZYKŁADOWE FILMY JOT

Zeskanuj poniższy kod QR,  
aby uzyskać szybki dostęp  
do filmu:



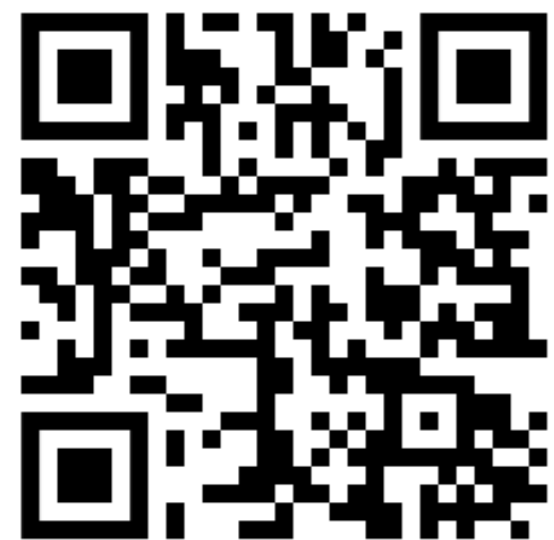
Sprawdź, w jaki sposób zrealizowano sesję JOT w projekcie Unii Europejskiej w zakresie kształcenia ustawicznego w odniesieniu do zawodu **Przedstawiciela Handlowego**:



<https://youtu.be/wiWtIRCI9ao>

## PRZYKŁADOWE FILMY JOT

Zeskanuj poniższy kod QR,  
aby uzyskać szybki dostęp  
do filmu:



Sprawdź, jak sesję JOT przeprowadziła Greta Normandie (francuska instytucja edukacji dorosłych) w odniesieniu do **przemysłu jądrowego**:



<https://www.facebook.com/watch/?v=456619801545667>